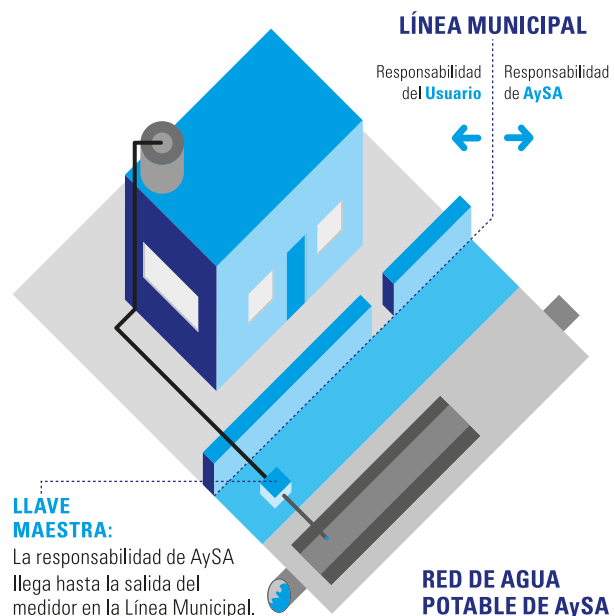


## Las responsabilidades y sus límites

La responsabilidad de **AySA** en relación a las instalaciones a su cargo llega hasta la Línea Municipal.



**LE RECOMENDAMOS LIMPIAR SU TANQUE CADA SEIS MESES PROMEDIO.**

**LA LIMPIEZA Y DESINFECCIÓN DE LOS TANQUES CORRESPONDE AL HABITANTE DEL INMUEBLE.**

## PARA CONSULTAS O SOLICITUDES



### Atención Técnica

0800 - 321 - **AGUA** (2482)

Todos los días, las 24 hs.



### Atención Comercial

6333 - **AGUA** (2482)

Días hábiles, de 8 a 18 hs.

0810 - 444 - **AySA** (2972)\*

Días hábiles, de 8 a 18 hs.

\*Partidos incorporados a partir de 2016



### Pago Telefónico

Todos los días, las 24 hs.

Consúltenos a la casilla de correo electrónico

**atencionalusuario@aysa.com.ar**

Responderemos días hábiles de 8 a 18 hs.

Visite la oficina virtual de AySA dentro del sitio web

**www.aysa.com.ar**

01/20

# CÓMO LIMPIAR Y DESINFECTAR SU Tanque domiciliario

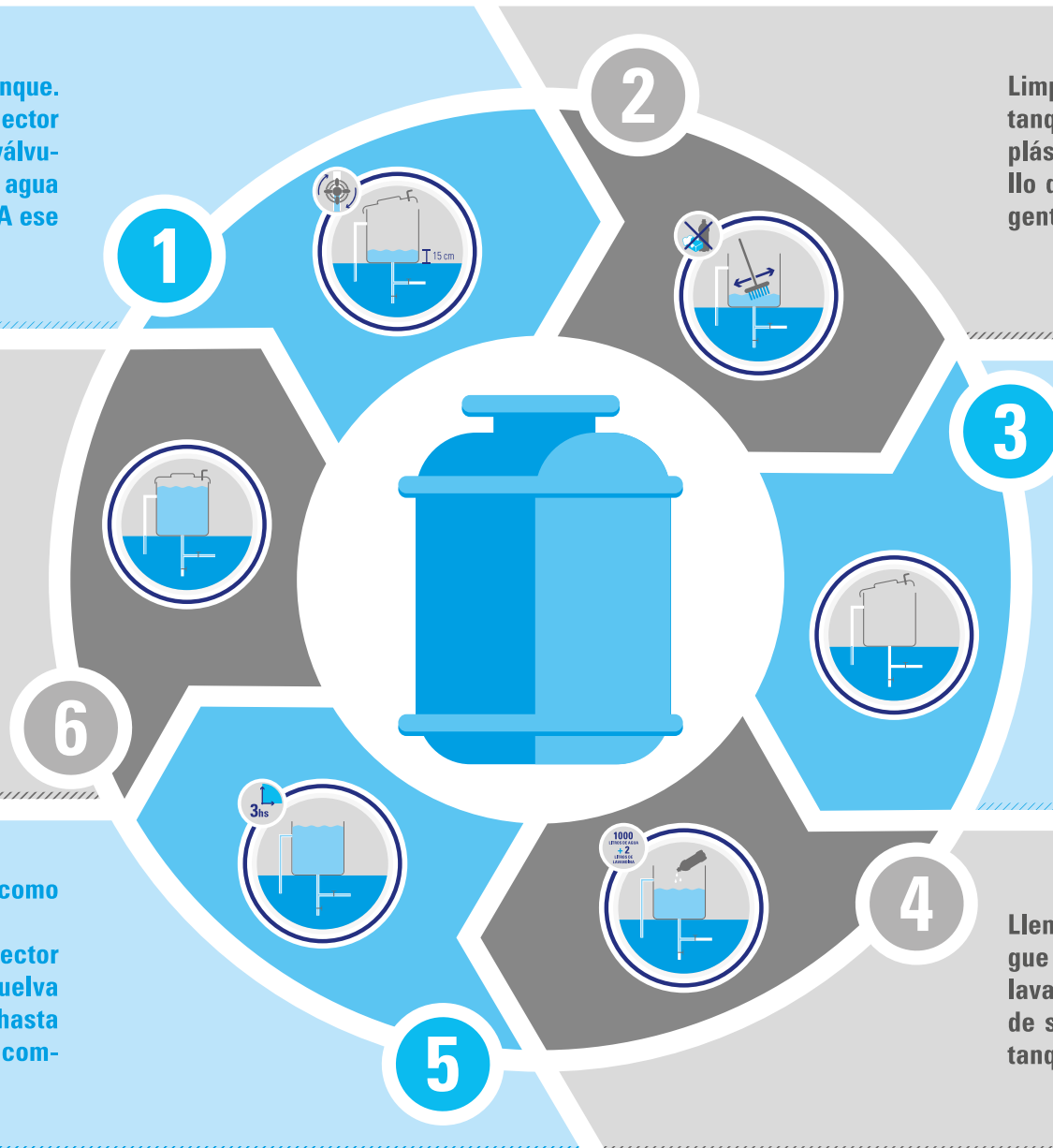


# INSTRUCCIONES PARA MANTENER LA CALIDAD DEL AGUA POTABLE EN INSTALACIONES INTERNAS

Cierre la llave de ingreso de agua al tanque. Luego haga lo mismo con la válvula del colector (cañería de distribución interna) y abra la válvula de limpieza hasta quedar un fondo con agua de 15 cm aproximadamente. **NO REMUEVA** ese resto ni la suciedad que contiene.

Llene el tanque y póngalo en servicio. **RECUERDE** que su tanque debe estar provisto de una tapa con cierre de manera que no ingresen elementos contaminantes.

Una vez lleno el tanque, deje actuar como mínimo durante 3 horas. Elimine el agua por la válvula del colector (cañería de distribución interna) y vuelva nuevamente a llenar y vaciar el tanque hasta eliminar el exceso de cloro, para que se complete su lavado y desinfección.



Limpie el fondo, las paredes y la tapa del tanque con la ayuda de un cepillo o escoba de plástico. Sólo use agua, **NUNCA USE** un cepillo de metal ni ningún elemento como detergente, jabón, polvo limpiador, etc.

Vacíe el tanque completamente y enjuague varias veces. Elimine los residuos por la válvula de desagüe, **NO** por la cañería de distribución.

Llene el tanque hasta la mitad con agua. Agregue por cada 1.000 litros de agua 2 litros de lavandina concentrada o 1 litro de hipoclorito de sodio, a medida que se llene el resto del tanque.